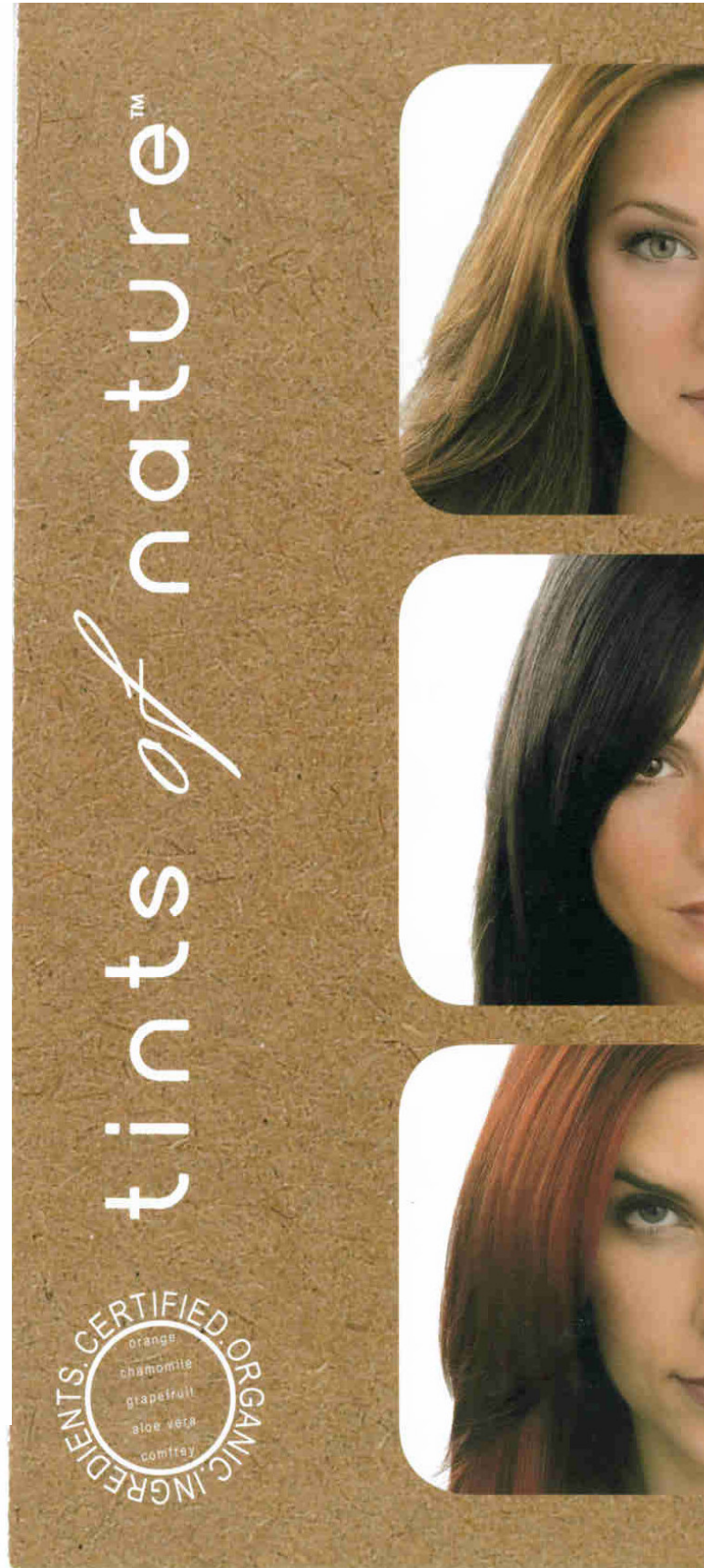
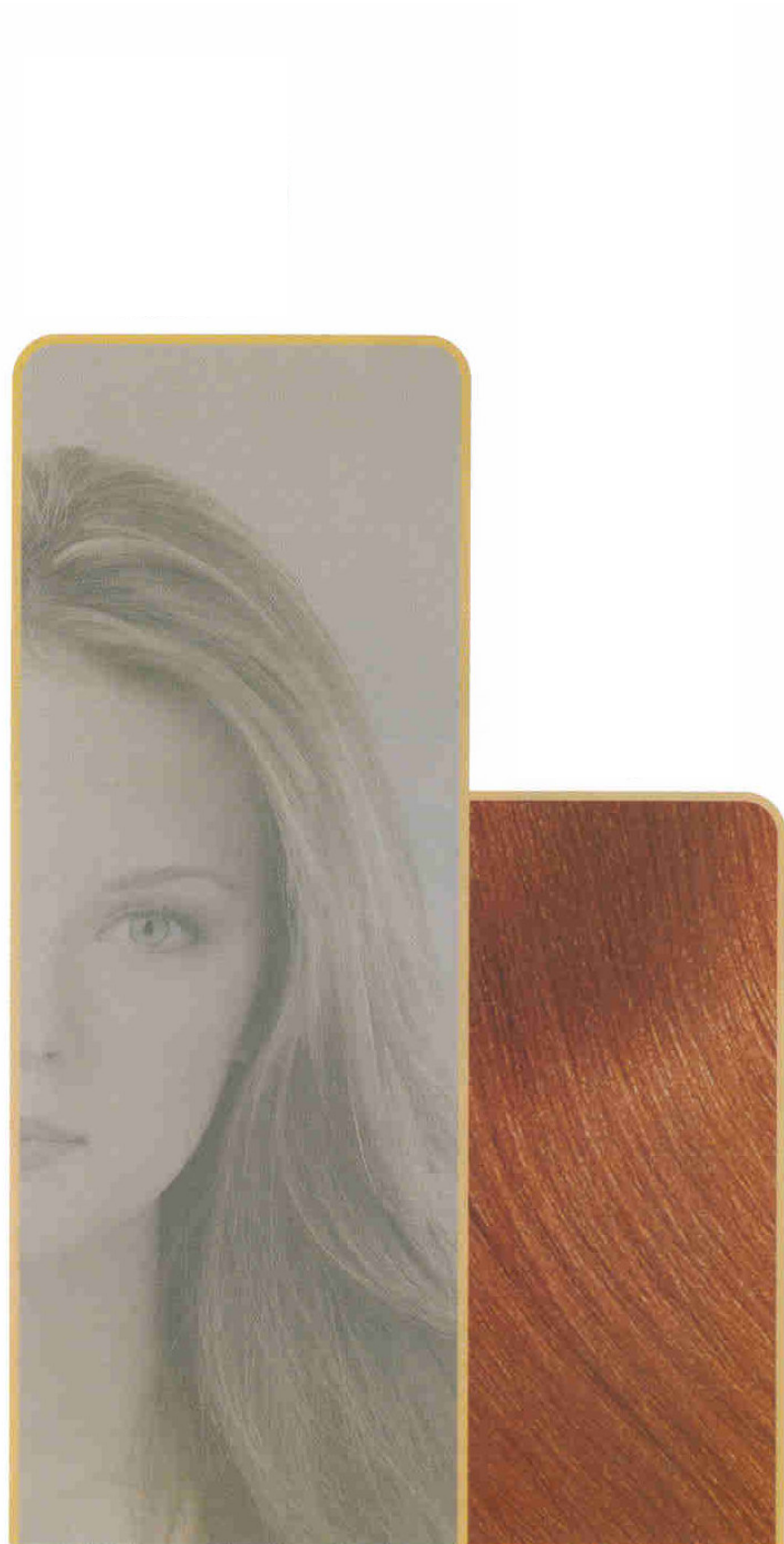


Cahier Technique



SOMMAIRE

3. La mission de Tints of Nature

4. Tints of Nature - Coloration permanente

Principes fondamentaux, Ingrédients, Notice d'instruction

14. Tints of Nature - Kit Mèches blondes et Kit Eclaircissant

Principes fondamentaux, Ingrédients, Notice d'instruction

27. Tints of Nature - Soins des cheveux

29. Tints of Nature - Shampoing

Principes fondamentaux, Ingrédients

32. Tints of Nature - Shampoing sans sulfate

Principes fondamentaux, Ingrédients

34. Tints of Nature - Après-Shampoing

Principes fondamentaux, Ingrédients

37. Tints of Nature - Après-Shampoing sans rinçage

Principes fondamentaux, Ingrédients

40. Tints of Nature - Soin Naturel Cuir Chevelu

Principes fondamentaux, Ingrédients

42. Marketing –

Emballage, Code barres

46. Questions Fréquentes

47. L'histoire des Teintures pour cheveux

LA MISSION DE TINTS OF NATURE

- ❖ Vous proposer des produits dont la formule est la plus naturelle possible tout en maintenant une efficacité certaine.
- ❖ Déterminer clairement les besoins de nos consommateurs par une communication continue.
- ❖ Veiller constamment sur notre gamme de produits et apporter les adaptations nécessaires selon les exigences de nos consommateurs.
- ❖ Etablir une éthique relationnelle avec nos consommateurs sur du long terme afin de nous apporter des bénéfices mutuels.

tints of nature™ **COLORATION PERMANENTE**



PRINCIPES FONDAMENTAUX

- ❖ Contient des ingrédients certifiés biologiques:
 - Extrait de consoude pour ses propriétés adoucissantes
 - Extrait de camomille romaine reconnue pour son effet calmant
 - Aloe vera pour hydrater et rafraîchir le cuir chevelu lors de l'application de la teinture
- ❖ Sans ammoniac
- ❖ Couvre les cheveux blancs
- ❖ Gamme complète de 24 nuances
- ❖ Sans Paraben
- ❖ Sans Résorcinol, ni nonoxynol
- ❖ Contient du peroxyde d'hydrogène de qualité pharmaceutique
- ❖ Un pourcentage le plus bas possible en PDDs (Paraphenylenediamines)
- ❖ Base dérivée de produits naturels
- ❖ Produit traitant et colorant
- ❖ Ne contient pas d'ingrédient d'origine animal
- ❖ Non testé sur les animaux
- ❖ Produit qui referme bien la cuticule du cheveu en jouant sur l'équilibre des pH grâce aux shampooing et après-shampooing contenus dans la boîte de votre coloration permanente Tints of Nature
- ❖ Formule d'une haute technicité et testée de manière professionnelle pour un résultat précis

INGREDIENTS

PEG-2 SOYAMINE

Agent émulsifiant dérivé du soja

AQUA

Eau filtrée et désionisée

COCAMIDE DEA

Agent nettoyant et moussant dérivé de la noix de coco

DENATURED ALCOHOL

Ethanol dénaturé utilisé comme solvant

OLEIC ACID

Emollient dérivé de l'olive, du pépin de raisin et de l'huile d'argousier.

PROPYLENE GLYCOL

Composé organique agissant comme conditionneur et humectant

ETHANOLAMINE

Agent tampon

HYDROLYSED WHEAT PROTEIN

Protéine de blé hydrolysée, d'origine naturelle, conditionne et hydrate le cheveu.

PARFUM

Parfum

PEG-7 GLYCERYL COCOATE

Anti-irritant dérivé de la noix de coco

CERTIFIED ORGANIC ALOE BARBADENSIS LEAF EXTRACT

Extrait d'Aloe vera certifié biologique, substance naturelle qui apaise et hydrate le cuir chevelu

CERTIFIED ORGANIC SYMPHYTUM OFFICINALE (COMFREY) EXTRACT

Extrait de Consoude certifié biologique utilisé comme agent apaisant et hydratant.

CERTIFIED ORGANIC CITRUS DULCIS (ORANGE) AND CITRUS GRANDIS (GRAPEFRUIT) EXTRACT

Extraits d'Orange et de Pamplemousse certifiés biologiques, agissant comme antioxydants d'origine naturelle

INGREDIENTS (SUITE)

ASCORBIC ACID

Vitamine C - pour ses propriétés antioxydantes et conservatrices naturelles

TOCOPHERYL ACETATE

Vitamine E - Antioxydant naturel

SODIUM SULFATE

Conservateur

SODIUM HYDROSULFATE

Antioxydant

TETRASODIUM EDTA

Conservateur

p-PHENYLEDIAMINE

Pigment

Peut aussi contenir:

4-CHLORORESORCINOL

2-METHYLRESORCINOL

2-AMINO-4 HYDROXYETHYLAMINOANISOLE SULFATE

N-PHENYL-P-PHENYLENEDIAMINE SULFATE

4-AMINO-HYDROXYTOLUENE

M-AMINOPHENOL

P-AMINOPHENOL

AQUA

Eau filtrée et désionisée

HYDROGEN PEROXIDE

Eau oxygénée - qualité pharmaceutique

CERTIFIED ORGANIC ANTHEMIS NOBILIS (CHAMOMILE) EXTRACT

Extrait de Camomille romaine certifié biologique agissant comme agent apaisant et avec effet anti-inflammatoire.

POLYQUATERNIUM - 10

Agent épaississant, anti-statique et hydratant.

PHENOXYETHANOL

Conservateur

POTASSIUM SORBATE

Conservateur – Prévient la croissance des champignons, des levures et des moisissures.

VITAMIN E

Antioxydant

ETIDRONIC ACID

Stabilisateur

VOTRE COULEUR NATURELLE

TINTS OF NATURE

	1	2	3	4	5	6	7	8	9	10
1N		*	*	*						
2N			*	*	*					
3N		*		*	*	*				
4N			*		*	*	*			
5N				*		*	*			
6N					*		*	*		
7N						*		*	*	
8N									*	*
10N									*	
5D				*		*	*			
7D						*		*	*	
4RR			*		*	*	*			
8RR							*		*	
6RM					*		*	*		
7RL						*		*	*	
4M			*		*	*				
7M						*		*	*	
5R				*		*	*			
7RL						*		*	*	
6C					*		*	*		
10C									*	
10XL								*	*	
4CH			*		*	*	*			
6TF					*		*	*		

* Convient à votre couleur naturelle de cheveux

Association idéale

tints of nature™ - COMMENT CHOISIR VOTRE COULEUR -

La gamme de colorations *Naturelles* s'étend de 1N à 10N

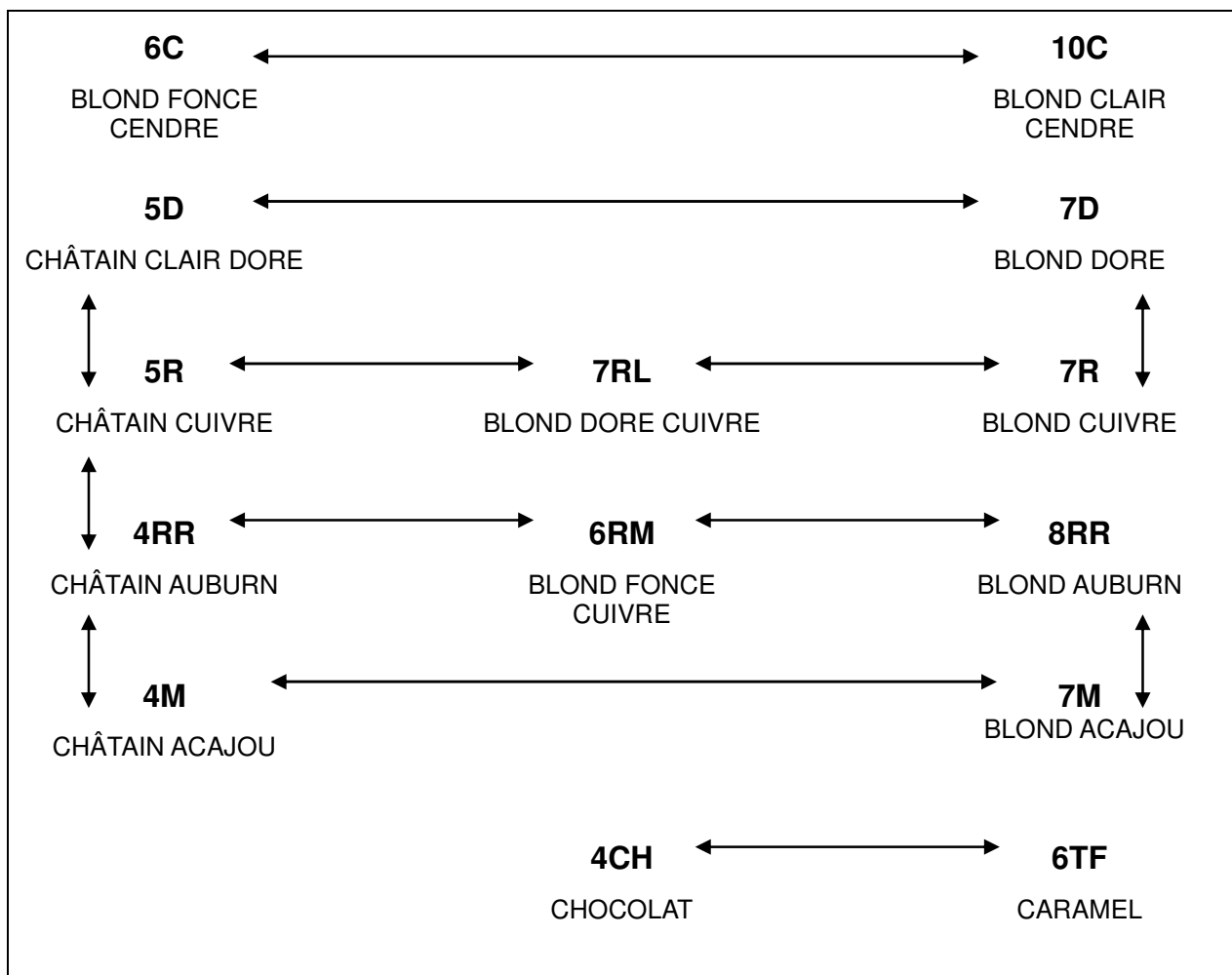
Ces colorations sont destinées à couvrir les cheveux blancs en donnant un résultat naturel.

Les colorations *Modes* donneront une tonalité à votre couleur naturelle, elles s'étendent de l'Acajou au cendré.

Pour couvrir les cheveux blancs avec une couleur Mode, il suffit de la mélanger avec une quantité équivalente de couleur Naturelle.

Par exemple: 25ml **5D** + 25 ml **5N** + 50 ml de **Colourfix** (garder la quantité de produit non mélangée pour votre prochaine coloration)

Pour varier les nuances, il est possible de mélanger les colorations *Modes* entre elles.



NOTICE D'UTILISATION

La coloration Tints of Nature vous permet de foncer, d'éclaircir d'un ton à un ton et demi ou simplement de rehausser votre couleur naturelle tout en couvrant parfaitement vos cheveux blancs. Vous choisissez la nuance et nous prenons soin de vos cheveux - vos cheveux sont doux et soyeux, et gardent une brillance durable.

A lire avant utilisation

Avant toute utilisation de Tints of Nature, il est important de lire attentivement et entièrement ce mode d'emploi.

Test de sensibilité

Bien que cela soit rare, il est possible que votre peau réagisse aux colorations capillaires. Pour cette raison, il est fortement recommandé de faire un test de sensibilité 48 heures avant l'utilisation de la teinture.

Dans un petit récipient en plastique, mélangez un bouchon de Tints of Nature colour Gel avec un bouchon du Tints of Nature Colour Fix (N'utilisez pas de bol ou de cuillère en métal). Si vous utilisez un mélange de couleurs, assurez-vous de garder cette même proportion pour le test.

Nettoyez délicatement une petite partie de peau derrière l'oreille et séchez avec un coton tige. Ajoutez quelques gouttes du mélange sur la peau. Laissez sécher et attendez 48 heures avant de laver cette zone. Si vous constatez des rougeurs, irritations, douleurs ou brûlures, n'utilisez pas le produit.

Test de couleur

Afin d'obtenir les résultats désirés, il est conseillé de faire un test de couleur en utilisant une petite partie du mélange que vous aurez préparé pour le test de sensibilité. Cette vérification est particulièrement importante si vous avez des cheveux secs, poreux, endommagés, déjà colorés, permanentés ou décolorés, ou coloré au henné. En effet, la couleur est alors plus facilement absorbée et il est possible qu'elle soit plus foncée que prévu. Prenez simplement une mèche de 1 cm et, en portant les gants qui vous sont fournis, appliquez le mélange sur la mèche, en veillant à bien recouvrir les racines le cas échéant. Nettoyez tout excédent qui a coulé sur votre peau, et laissez agir 30 minutes. Rincez à l'eau tiède et séchez les cheveux. Si la couleur et l'état des cheveux sont satisfaisants et si il n'y a pas eu de réaction au test de sensibilité, vous êtes maintenant prêt à utiliser Tints of Nature.

NOTICE D'UTILISATION (SUITE)

Cependant, si les résultats sont insatisfaisants, voici quelques recommandations :

- La couleur est trop foncée – choisissez simplement un ton plus clair ;
- Les extrémités sont trop foncées – vos cheveux sont peut-être secs ou poreux aux extrémités (reportez vous à la section relative à l'application du produit sur cheveux secs, poreux, endommagés ou permanentés) ;
- La couleur est trop clair – choisissez un ton plus foncé ;
- La couleur n'a pas couvert les cheveux blancs – les couleurs « Naturelles » (toutes les couleurs comportant le suffixe « N ») sont conçues pour couvrir les cheveux blancs. Essayer de laisser agir la couleur sur les cheveux 10 minutes de plus. Si vous utilisez les dorés, les roux ou les acajous « Mode » (toutes couleur comportant un autre suffixe que « N »), suivez les instructions ci-dessous* ;
- La couleur est trop claire sur les cheveux blancs – ceci ne se produit que lorsque vous appliquez les couleurs « Mode » au tons dorés, roux, acajous. Dans ce cas, suivez aussi les instructions ci-dessous*.

* Mélangez la couleur « Mode » choisie (toute couleur comportant un autre suffixe que « N ») à parts égales avec la couleur naturelle correspondante (toute couleur comportant le suffixe « N »). Par exemple, si vous avez choisi la couleur « Mode » 7D, mélangez 25ml de 7D avec 25ml de la couleur naturelle 7N, puis ajoutez ce mélange à 50ml de Tints of Nature Colour Fix.

Préparation du mélange

Vous trouverez dans la boîte TINTS OF NATURE tout ce dont vous avez besoin pour donner une couleur radieuse à vos cheveux.

- Sortez les composants de la boîte et mettez les gants fournis.
- Ouvrez soigneusement les deux flacons et videz le flacon du Tints of Nature Colour Gel dans le flacon du Tints of Nature Colour Fix.
- Vissez l'applicateur sur la bouteille du Tints of Nature Colour Fix et agitez délicatement 4 à 5 fois. Dévissez le bout.
- Utilisez immédiatement et jetez l'excédent. N'attendez pas trop longtemps pour utiliser le produit une fois qu'il est mélangé.

Application

Appliquez Tints of Nature sur cheveux secs. Ne faites pas de shampoing, mais brossez ou peignez vos cheveux avant de commencer. Portez toujours les gants qui sont fournis. Pressez la bouteille pour en extraire le mélange et recouvrez la racine des cheveux en vous servant de l'applicateur pour séparer vos cheveux.

Massez doucement les racines seulement, en vous assurant qu'elles sont bien couvertes. Attendez 20 minutes, puis massez pour étaler le produit au reste des cheveux. Attendez 10 minutes de plus. Commencez toujours là où vous avez le plus de cheveux blancs. Si vous utilisez une teinte plus claire que vos cheveux naturels, commencez là où les cheveux sont le plus foncés, habituellement dans la nuque.

NOTICE D'UTILISATION (SUITE)

Sur cheveux normaux

Si vous utilisez Tints of Nature sur des cheveux qui n'ont pas été préalablement colorés, qui sont de couleur uniforme, sans cheveux blanc, appliquez le mélange sur toute la chevelure, section par section et massez bien. Laisser agir pendant tout le temps de pause prévu.

Sur cheveux poreux, endommagés ou permanentés

Suivez la méthode expliquée précédemment, mais massez les extrémités seulement pendant 1 à 2 minutes avant de rincer. Vérifier la couleur fréquemment et rincez abondamment quand la teinte semble bonne.

Temps de pause

Il faut un temps de pause de 30 minutes pour que le produit agisse suffisamment. Ne pas rincer avant. Pour les cheveux blancs qui persistent ou pour éclaircir davantage, vous pouvez laisser agir le produit jusqu'à 40 minutes.

Rinçage, lavage et soin des cheveux

Après le temps de pause, ajoutez simplement quelques gouttes d'eau et massez les cheveux pour obtenir une mousse. Rincez abondamment jusqu'à ce que l'eau soit claire. Puis utilisez le shampoing Tints of Nature (**Tints of Nature Shampoo**) inclus pour laver vos cheveux. Rincez encore une fois en profondeur. Séchez légèrement à la serviette avant d'appliquer l'après-shampoing Tints of Nature (**Tints of Nature Conditionner**) inclus. Massez les cheveux et passer le peigne pour bien faire pénétrer. Laissez agir pendant 5 minutes avant de rincer.

L'application de votre couleur Tints of Nature est maintenant terminée.

AVERTISSEMENTS ET CONSEILS PRATIQUES

Avant de commencer, lire attentivement ces conseils pratiques :

- Ce produit n'est pas recommandé pour les femmes enceintes.
- Faire le test de sensibilité et le test de couleur
- Une fois le produit mélangé, l'utiliser immédiatement – Jeter l'excédent sans délai
- N'utilisez que la bouteille de Tints of Nature Color Fix incluse pour mélanger le produit, sauf dans le cas du test de sensibilité ou du test de couleur. N'utilisez pas d'ustensile en métal avec les produits Tints of Nature.
- Vous pouvez utiliser Tints of Nature sur une autre coloration sauf sur une coloration à base métallique, tel que le henné composé (non végétal) ou un raviveur de couleur pour cheveux gris. Vous devez néanmoins être prudent et faire le test de couleur avant la coloration.
- Si vous venez de faire une permanente à vos cheveux, attendez une semaine avant d'utiliser Tints of Nature.
- Portez toujours les gants en plastique inclus lorsque vous utilisez Tints of Nature. Protégez vos vêtements durant la coloration et évitez tout contact avec des surfaces absorbantes telles que tissus, tapis, surfaces peintes et quelques types de plastiques, car les taches peuvent être permanentes.
- Si votre cuir chevelu présente des irritations, blessures, coupures ou rougeurs, n'utilisez pas le produit Tints of Nature tant que celui-ci n'est pas rétabli. Une fois rétabli, n'oubliez pas de faire le test de sensibilité.
- N'utilisez jamais Tints of Nature pour colorer vos cils ou sourcils
- En cas de contact avec les yeux, rincez immédiatement et abondamment à l'eau. Si l'irritation continue, consultez un médecin.
- Toujours porter les gants fournis pendant l'utilisation du produit.
- Tenir hors de portée des enfants.

tints of nature™

KIT MECHEs BLONDES

KIT ECLAIRCISSANT CHEVEUX BLONDS



PRINCIPES FONDAMENTAUX

KIT MECHES BLONDES

- ❖ Le premier Kit mèches blondes sans ammoniac et revitalisant
- ❖ Produit de qualité professionnelle pour réaliser des mèches blondes éclatantes et naturelles
- ❖ Pour cheveux châtain foncé à blonds
- ❖ Ne contient pas d'ingrédients d'origine animale
- ❖ Produit non testé sur les animaux

KIT ECLAIRCISSANT

- ❖ Le premier produit éclaircissant sans ammoniac et revitalisant
- ❖ Produit de qualité professionnelle
- ❖ Contient une association d'huiles naturelles extraites de soja, de noix de coco et de palme pour protéger le cuir chevelu lors de l'éclaircissement
- ❖ Pour cheveux châtain à blonds
- ❖ Ne contient pas d'ingrédients d'origine animale
- ❖ Produit non testé sur les animaux

INGREDIENTS

Crème révélatrice 9%:

AQUA

Eau filtrée et désionisée

HYDROGEN PEROXIDE

Eau oxygénée - Qualité pharmaceutique

CETRIMONIUM CHLORIDE

Agent émulsifiant, conditionneur et conservateur.

CETYL ALCOHOL

Emulsifiant dérivé de l'huile de noix de coco

CETETH-2

Agent émulsifiant dérivé de noix de coco.

CETEARETH-25

Tensioactif dérivé de noix de coco.

PHOSPHORIC ACID

Agent tampon

OXYQUINOLINE SULFATE

Stabilisateur

Poudre éclaircissante sans ammoniacque:

POTASSIUM PERSULFATE

Agent d'oxydation

SILICA

Poudre d'origine naturelle agissant comme agent absorbant

SODIUM SILICATE

Agent tampon

HYDROXYETHYL CELLULOSE

Agent épaississant d'origine naturelle

INGREDIENTS (SUITE)

SODIUM LAURETH SULFATE

Agent nettoyant

TETRASODIUM EDTA

Conservateur de qualité alimentaire

HYDROLYSED WHEAT PROTEIN

Protéine de blé hydrolysée, d'origine naturelle, conditionne et hydrate le cheveu

PARFUM

Parfum

GERANIOL

Substance odoriférante

+ 1 Sachet dose de Shampoing Tints of Nature et 1 Sachet dose d'Après-Shampoing Tints of Nature.

INGREDIENTS

Crème révélatrice 12%:

AQUA

Eau filtrée et désionisée

HYDROGEN PEROXIDE

Eau oxygénée - Qualité pharmaceutique

CETRIMONIUM CHLORIDE

Agent émulsifiant, conditionneur et conservateur.

CETYL ALCOHOL

Emulsifiant dérivé de l'huile de noix de coco

CETETH-2

Agent émulsifiant dérivé de noix de coco.

CETEARETH-25

Tensioactif dérivé de noix de coco.

PHOSPHORIC ACID

Agent tampon

OXYQUINOLINE SULFATE

Stabilisateur

Poudre éclaircissante sans ammoniac:

POTASSIUM PERSULFATE

Agent d'oxydation

SILICA

Poudre d'origine naturelle agissant comme agent absorbant

SODIUM SILICATE

Agent tampon

HYDROXYETHYL CELLULOSE

Agent épaississant d'origine naturelle

SODIUM LAURETH SULFATE

Agent nettoyant

INGREDIENTS (SUITE)

TETRASODIUM EDTA

Conservateur de qualité alimentaire

HYDROLYSED WHEAT PROTEIN

Protéine de blé hydrolysée, d'origine naturelle, conditionne et hydrate le cheveu

PARFUM

Parfum

GERANIOL

Substance odoriférante

Huile protectrice:

PEG-2 SOYAMINE

Agent émulsifiant dérivé du soja

COCAMIDE DEA

Agent émulsifiant et tensioactif dérivé de la noix de coco

DENATURED ALCOHOL

Ethanol dénaturé utilisé comme solvant

OLEIC ACID

Emollient dérivé d'huile d'olive, de grains de raisin et d'argousier

PROPYLENE GLYCOL

Composé organique agissant comme conditionneur et humectant

+ 1 Sachets dose de Shampoing Tints of Nature et 1 sachet dose d'Après-Shampoing Tints of Nature.

NOTICE D'UTILISATION

Avant de commencer

- NE PAS UTILISER CE PRODUIT sur un cuir chevelu sensible, irrité ou abîmé.
- NE PAS UTILISER CE PRODUIT pour la décoloration des cils et des sourcils ou pour un usage autre que la décoloration des cheveux.
- NE PAS UTILISER CE PRODUIT si vos cheveux ont été préalablement décolorés, colorés ou méchés avec du henné ou tout autre produit contenant des sels métalliques.
- Ce produit ne convient pas aux cheveux qui ont été préalablement décolorés, colorés ou permanentés.
- Ce produit n'est pas recommandé pour les femmes enceintes.
- Ce produit peut ne pas convenir aux cheveux brun et noir – toujours faire un test sur une mèche avant utilisation.
- Pour cheveux long et/ou très épais, vous aurez besoin de plus d'une boîte de produit pour une application complète.

Vous avez aussi besoin de:

- Un minuteur
- Une protection pour vos vêtements
- Serviettes de toilette
- Serviettes en papier ou essuie-tout
- Cotons-tiges
- Crème protectrice (type Vaseline)

Conseils et précaution d'emploi

- Lire le mode d'emploi très attentivement.
- Toujours faire un test sur la peau avant application.
- Toujours faire un test sur une mèche avant application.
- Toujours conserver le produit dans un endroit sec et frais et hors de portée des rayons solaires.
- Toujours utiliser le produit sur des cheveux propres et secs.
- Tenir hors de portée des enfants.
- Utiliser dans une pièce aérée.
- Protéger les vêtements et meubles susceptibles d'être en contact avec le produit.
- Ne pas utiliser de récipient ou d'ustensiles en métal.
- Ne jamais conserver le reste du produit.
- Ne pas ingérer le produit.
- Toujours utiliser les gants en plastique fournis durant toute l'application du produit.
- En cas de contact avec les yeux ou la peau, rincer immédiatement et abondamment avec de l'eau fraîche. Si une irritation persiste, consulter un médecin.

NOTICE D'UTILISATION (SUITE)

Tests de sensibilité et test de couleur sur une mèche

- Toujours effectuer un test de sensibilité et un test de couleur sur une mèche même si le produit a déjà été utilisé.
- Utiliser une cuillère à café EN PLASTIQUE et mélanger ½ cuillerée de poudre décolorante (Lightening Powder) avec ½ cuillerée de crème révélatrice (Cream Activator) dans un récipient en plastique. Bien mélanger jusqu'à obtention d'une crème onctueuse et homogène.

(Pour l'utilisation du Kit Eclaircissant (Lightener), ajouter aussi ½ cuillerée à café d'huile protectrice (Protective Oil) et mélanger jusqu'à obtention d'une crème onctueuse et homogène.)

- Test de sensibilité:
 - Nettoyer et sécher une petite partie de peau derrière l'oreille.
 - Appliquer, sur cette partie propre et sèche une petite quantité du mélange, à l'aide d'un coton-tige.
 - Laisser agir pendant 24 à 48 heures. Si pendant cette période des irritations apparaissent, immédiatement nettoyer cette zone à l'eau fraîche et **ne pas utiliser le produit**.
- Test de couleur sur une mèche:
 - Prendre quelques mèches au niveau de la racine et appliquer le mélange. Laisser agir pendant 10 minutes, essuyer ensuite le produit avec une serviette en papier, puis évaluer le résultat. Si le résultat n'est pas satisfaisant, appliquer de nouveau du produit et vérifier la couleur toutes les 10 minutes. Lorsque le résultat désiré est atteint, bien noter le temps total d'application du produit sur vos cheveux, ce sera votre temps de pause personnalisé. Si, lors de ce test, l'état de vos cheveux s'est dégradé, rincer et **ne pas utiliser le produit**.
 - Noter le temps de pause personnalisé dans le tableau ci-dessous.
 - Le résultat peut varier si l'utilisation du produit est faite sur des cheveux en partie colorés. Se référer au test de couleur.

Couleur naturelle des cheveux	Temps de pause moyen recommandé	Temps de pause personnalisé
Blond	15 à 45 minutes	
Châtain clair	20 à 45 minutes	
Châtain	25 à 45 minutes	
Châtain foncé	35 à 45 minutes	

NOTICE D'UTILISATION (SUITE)

Préparation

- Pour le Kit Mèches Blondes (Highlights Kit), préparer tout d'abord les cheveux : se référer à la partie « Consignes d'application du produit Kit Mèches »
- Toujours porter les gants en plastique fournis.
- Verser la poudre décolorante (Lightening Powder) et le contenu du flacon de crème révélatrice (Cream Activator) dans la barquette en plastique. Bien mélanger avec le pinceau fourni jusqu'à obtention d'une crème onctueuse et homogène. (Pour l'utilisation du Kit Eclaircissant (Lightener), ajouter au mélange le contenu du flacon d'huile protectrice (Protective Oil)).
- Appliquer le mélange immédiatement avec le pinceau fourni en suivant les consignes d'application ci-dessous.

Consignes d'application: Kit Eclaircissant (Kit Hair Lightener) 1^{ère} utilisation

Etape 1: Commencer à appliquer le produit depuis le front jusqu'à la nuque, puis étaler à l'aide du pinceau sur le reste de la chevelure.

Etape 2: Pour une utilisation sur cheveux longs, commencer à appliquer le produit à mi-longueur jusqu'à la pointe et attendre 15 minutes. Puis reprendre l'application du produit de mi-longueur jusqu'à la racine.

Etape 3: Couvrir les cheveux avec le bonnet en plastique fourni, et laisser agir le produit selon le temps de pause personnalisé estimé lors du test de couleur.

Etape 4: Oter le bonnet en plastique et rincer le produit. Ensuite laver les cheveux avec le shampoing fourni (Shampoo), puis finir par l'après-shampoing fourni (Conditioner).

Consignes d'application: Kit Mèches (Highlights Kit)

Etape 1: Brosser les cheveux, propres et secs, en arrière. Enfiler le bonnet perforé à mèches, délicatement, et le nouer sous le menton.

Etape 2: Utiliser le crochet en métal pour obtenir des mèches fines, ou bien le crochet en plastique pour des mèches plus épaisses. Tirer les mèches de cheveux, à l'aide du crochet choisi, en utilisant les trous situés entre les croix. Pour un effet blond marqué, utiliser tous les trous, pour un effet blond plus léger, percer une croix sur deux.

Etape 3: Commencer par devant, appliquer le mélange sur les mèches de cheveux tirées à travers le bonnet.

Etape 4: Ensuite, couvrir les cheveux avec le bonnet en plastique fourni et laisser agir le produit selon le temps de pause personnalisé estimé lors du test de couleur.

Etape 5: Oter le bonnet en plastique, garder le bonnet perforé à mèches, et rincer soigneusement les cheveux à l'eau tiède. Ensuite, retirer le bonnet perforé à mèches, et laver les cheveux avec le shampoing fourni (Shampoo), puis finir par l'après-shampoing fourni (Conditioner).

tints of nature™ KIT MECHEs ET KIT ECLAIRCISSANT -
NOTICE D'UTILISATION (SUITE)

Entretien des racines

Etape 1: (Pour les cheveux totalement décolorés) Appliquer le produit sur les racines repoussées – Veiller à ne pas recouvrir les cheveux déjà décolorés.

OU

Etape 2: (Pour mèches décolorées) Pour les racines des cheveux avec mèches, tirer les mèches décolorés à travers le bonnet perforé à mèches, et appliquer le produit à l'aide du pinceau, sur les racines sombres seulement.

Etape 3: Garder le bonnet perforé à mèches et couvrir les cheveux avec le bonnet en plastique fourni. Laisser agir selon le temps de pause personnel estimé lors du test de couleur.

Etape 4: Oter le bonnet, garder le bonnet perforé à mèches. Rincer les cheveux à l'eau tiède. Oter le bonnet perforé à mèches et laver les cheveux avec le shampoing fourni (Shampoo), puis finir avec l'après-shampoing (Conditioner).

NOTICE D'UTILISATION (SUITE)

En cas de problème

Problème	Cause probable	Solution
Cheveux abimés	<p>Le produit est resté trop longtemps sur les cheveux</p> <p>Lors de l'application sur les racines, le produit a agit sur les cheveux préalablement décolorés</p> <p>Utilisation d'un sèche-cheveux lors de l'application de l'éclaircissant.</p> <p>Utilisation de l'éclaircissant sur des cheveux préalablement éclairci avec un spray éclaircissant (qui contient des sels métalliques) ou du henné.</p>	<p>Toujours déterminer le temps de pause personnel lors du test de couleur et suivre les consignes d'utilisation.</p> <p>Utiliser l'Après-shampoing Tint of Nature, et faire le test de couleur avant de réutiliser d'autres produits.</p> <p>Suivre les consignes et NE JAMAIS utiliser de sèche-cheveux lors de l'application d'éclaircissant Tints of Nature.</p> <p>Si un produit contenant des sels métallique a été utilisé, toujours faire un test sur une mèche. Si les cheveux s'échauffent ou s'il y a une réaction, ne pas utiliser le produit éclaircissant jusqu'à la repousse des cheveux.</p>
La couleur n'est pas uniforme	<p>Application trop légère du produit.</p> <p>Le produit était mal mélangé, contenait des grumeaux.</p> <p>Pas assez de produit</p>	<p>Repérer les zones les plus foncées, et faire un essai sur une mèche. Appliquer de nouveau le produit si nécessaire.</p> <p>Utiliser l'après-shampoing Tints of Nature et préparer un nouveau mélange éclaircissant délicatement et soigneusement. Après un essai sur une nouvelle mèche, appliquer de nouveau le produit.</p> <p>Il faut 2 Kits de produit pour des cheveux long ou très épais.</p>

<p>Les racines ne sont pas assez claires.</p>	<p>Mauvais dosage entre la poudre éclaircissante et la crème révélatrice.</p> <p>Temps de pause trop court.</p>	<p>Après un nouveau test sur une mèche, appliquer de nouveau le produit en respectant bien les dosages.</p> <p>Après avoir fait un essai sur une mèche, appliquer de nouveau le produit et utiliser le temps de pause personnalisé estimé lors du test.</p>
<p>Les cheveux ne sont pas assez clairs</p>	<p>La couleur de base est trop foncée</p> <p>Le mélange éclaircissant n'est pas assez puissant (le dosage est trop faible)</p> <p>L'éclaircissant n'est pas resté assez longtemps sur les cheveux.</p>	<p>Refaire un essai sur une mèche, et appliquer de nouveau le produit.</p> <p>Assurer vous d'avoir bien déterminé votre temps de pause personnel lors du test de couleur, et appliquer ce temps.</p>
<p>Les cheveux sont trop clairs</p>	<p>Il reste de la teinture permanente.</p>	<p>Toujours appliquer l'éclaircissant de mi-longueur jusqu'à la pointe avant de faire les racines. Bien suivre les instructions avant application. Faire un essai sur une mèche et appliquer de nouveau le produit.</p>
<p>La couleur est trop jaune.</p>	<p>Le temps de pause est trop court.</p> <p>La couleur de base est trop foncée.</p>	<p>Faire un essai sur une mèche et appliquer de nouveau le produit.</p>
<p>La couleur est trop rouge.</p>	<p>Les cheveux ne sont pas assez éclaircis.</p>	<p>Faire un essai sur une mèche et appliquer de nouveau le produit.</p>



- ❖ Shampoing Tints of Nature

- ❖ Shampoing sans sulfates Tints of Nature

- ❖ Après-Shampoing Tints of Nature

- ❖ Après-Shampoing sans rinçage Tints of Nature

- ❖ Soin Naturel Cuir Chevelu Tints of Nature

Les Soins pour cheveux Tints of Nature sont spécifiquement formulés pour compléter la gamme des Colorations. Ces soins font partie du processus de coloration car ils maintiennent l'équilibre du cheveu, son taux en protéine et son taux d'hydratation.

PRINCIPES FONDAMENTAUX

- ❖ Contient des protéines de blé et des agents conditionneurs naturels
- ❖ Contient des agents hydratants naturels
- ❖ Maintient l'équilibre du pH du cheveu
- ❖ Convient à tout type de cheveux
- ❖ Très efficace sur cheveux secs et abîmés
- ❖ Contient un filtre UV naturel
- ❖ Ne contient pas de Chlorure de sodium (sel) utilisé comme agent épaississant dans la plupart de shampoings. Le Chlorure de sodium décape la couleur.
- ❖ Sans Sodium Laureth Sulfate
- ❖ Sans Paraben
- ❖ Ne contient pas d'ingrédient d'origine animale
- ❖ Le produit n'est pas testé sur les animaux

INGREDIENTS

AQUA

Eau filtrée et désionisée

SODIUM C14 – 16 OLEFIN SULFONATE

Tensioactif

COCO – GLUCOSIDE

Tensioactif dérivé de la noix de coco

COCAMIDOPROPYL BETAINE

Agent nettoyant et synergiste de mousse dérivé de noix de coco.

PEG-120 METHYL GLUCOSE DIOLEATE

Agent émulsifiant dérivé du maïs

PANTHENOL

Vitamine B d'origine végétale. Conditionneur capillaire.

LAURYL METHYL GLUCETH – 10 HYDROXYPROPYLDIMONIUM CHLORIDE

Agent antistatique et hydratant dérivé du maïs

HYDROLYSED WHEAT PROTEIN

Protéine de blé hydrolysée, d'origine naturelle, conditionne et hydrate le cheveu.

CERTIFIED ORGANIC ALOE BARBADENSIS LEAF EXTRACT

Extrait d'Aloe vera certifié biologique, substance naturelle qui apaise et hydrate le cuir chevelu

CERTIFIED ORGANIC ANTHEMIS NOBILIS (CHAMOMILE) EXTRACT

Extrait de Camomille romaine certifiée biologique qui est reconnue pour son effet apaisant et calmant.

CERTIFIED ORGANIC SYMPHYTUM OFFICINALE (COMFREY) EXTRACT

Extrait de Consoude certifiée biologique qui apaise et hydrate.

PARFUM

Parfum

HELIANTHUS ANNUUS (SUNFLOWER) EXTRACT

Extrait de tournesol utilisé pour son effet anti-UV

POLYQUATERNIUM - 10

Agent épaississant, antistatique et hydratant

INGREDIENTS (SUITE)

CERTIFIED ORGANIC SIMMONDSIA CHINENSIS (JOJOBA) SEED OIL

Huile de jojoba certifié biologique, conditionneur naturel

CERTIFIED ORGANIC PRUNUS AMYGDALUS DULCIS (SWEET ALMOND) OIL

Huile d'amande douce certifiée biologique, émoullient naturel

CITRIC ACID

Antioxydant d'origine naturelle, aussi utilisé pour équilibrer le pH

DISODIUM EDTA

Agent de chélation

BENZYL ALCOHOL

Conservateur

METHYLCHLOROISOTHIAZOLINE

Conservateur

METHYLISOTHIAZOLINE

Conservateur

D-LIMONENE

Substance odoriférante

tints *of* nature™ - **SHAMPOING SANS SULFATE -
PRINCIPES FONDAMENTAUX**

- ❖ Garanti sans sulfate, sans ethanolamine, sans silicone et sans paraben
- ❖ Utilise un agent moussant d'origine naturelle
- ❖ Contient des protéines de blé et des acides aminés d'origine végétale
- ❖ Maintient le taux d'hydratation des cheveux
- ❖ Contient un haut taux de vitamine B5 pour un effet volumateur
- ❖ Convient à tout type de cheveux
- ❖ pH équilibré
- ❖ Permet un lavage des cheveux doux et non irritant
- ❖ Ne contient pas d'ingrédient d'origine animal
- ❖ Produit non testé sur les animaux

INGREDIENTS

AQUA

Eau filtrée et désionisée

COCAMIDOPROPYL BETAINE

Agent nettoyant et agent moussant dérivé de noix de coco.

LAURYL GLUCOSIDE

Agent dégraissant, antistatique et conditionneur

PROPYLENE GLYCOL

Composé organique agissant comme conditionneur et humectant

PEG-55 PROPYLENE GLYCOL OLEATE

Agent épaississant

DISODIUM COCOAMPHODIACETATE

Tensioactif extrêmement doux dérivé d'huile de noix de coco

HYDROLYSED WHEAT GLUTEN

Conditionneur capillaire provenant du blé

HYDROLYSED WHEAT PROTEIN

Protéine de blé hydrolysée, d'origine naturelle, conditionne et hydrate le cheveux

PANTHENOL

Vitamine B d'origine végétale. Conditionneur capillaire.

GLUCOSE, GLUCOSE OXIDASE, GLUCOSE LACTOPEROXIDASE

Utilisés comme conservateurs

LAURETH-2

Agent émulsifiant

PARFUM

Parfum

CERTIFIED ORGANIC ALOE BARBADENSIS LEAF EXTRACT

Extrait d'Aloe vera certifié biologique, substance naturelle qui apaise et hydrate le cuir chevelu

CERTIFIED ORGANIC ANTHEMIS NOBILIS (CHAMOMILE) EXTRACT

Extrait de Camomille romaine certifiée biologique qui est reconnue pour son effet apaisant et calmant.

PRINCIPES FONDAMENTAUX

- ❖ Nouvelle génération d'Après-Shampoing
- ❖ Contient un extrait de Carraghénane
- ❖ Formulé avec les dernières technologies
- ❖ Rend les cheveux brillant et les protège
- ❖ Contient des polymères d'origine naturelle
- ❖ Contient des agents adoucissants d'origine naturelle
- ❖ pH équilibré
- ❖ Convient à tout type de cheveux
- ❖ Ne contient pas d'ingrédients d'origine animale
- ❖ Produit non testé sur les animaux

tints of nature™ - APRES-SHAMPOING -
INGREDIENTS

AQUA

Eau filtrée et désionisée

CETYL ALCOHOL

Emulsifiant dérivé de l'huile de noix de coco

STEARYL ALCOHOL

Agent nettoyant extrêmement doux dérivé d'huile de noix de coco. Agit aussi comme émulsifiant

PROPYLENE GLYCOL

Composé organique agissant comme conditionneur et humectant

STEARALKONIUM CHLORIDE

Agent conditionneur dérivé d'acides gras végétaux. Agit aussi comme antistatique

CETRIMONIUM CHLORIDE

Agent émulsifiant, conditionneur et conservateur

HYDROLYSED WHEAT PROTEIN

Protéine de blé hydrolysée, d'origine naturelle, conditionne et hydrate le cheveu.

PHENOXYETHANOL

Conservateur

POTASSIUM SORBATE

Conservateur

TOCOPHEROL ACETATE

Vitamine E – Antioxydant naturel

PEG-100 STEARATE

Agent nettoyant dérivé de la noix de coco

CHONDRUS CRISPUS (CARRAGEENAN) EXTRACT

Extrait d'algue Irlandaise, conditionneur naturel

CERTIFIED ORGANIC ALOE BARBADENSIS LEAF EXTRACT

Extrait d'Aloe vera certifié biologique, substance naturelle qui apaise et hydrate le cuir chevelu

CERTIFIED ORGANIC ANTHEMIS NOBILIS (CHAMOMILE) EXTRACT

Extrait de Camomille romaine certifiée biologique qui est reconnue pour son effet apaisant et calmant.

CERTIFIED ORGANIC SYMPHYTUM OFFICINALE (COMFREY) EXTRACT

Extrait de Consoude certifié biologique utilisé comme agent apaisant et hydratant.

OLETH-10

Emulsifiant d'origine naturelle

PARFUM

Parfum

DIMETHICONE

Silicone qui hydrate et conditionne le cheveu

POLYQUATERNIUM - 10

Agent épaississant, anti-statique et hydratant.

CITRIC ACID

Antioxydant d'origine naturelle, aussi utilisé pour équilibrer le pH

TOCOPHERYL ACETATE

Vitamin E – Antioxydant naturel

CITRUS LIMONIUM

Substance odoriférante

PRINCIPES FONDAMENTAUX

- ❖ Après-shampooing sans rinçage en spray
- ❖ Contient des extraits de plantes certifiés biologiques et des conditionneurs d'origine naturelle.
- ❖ Forme une barrière protectrice entre la cuticule du cheveu et l'environnement extérieur
- ❖ Protège les cheveux des effets nocifs du rayonnement solaire, de la mer, de la piscine et de la chaleur des sèches-cheveux
- ❖ Laisse les cheveux doux, lisses et brillants sans les alourdir
- ❖ pH équilibré
- ❖ Ne contient pas d'ingrédient d'origine animale
- ❖ Produit non testé sur les animaux

INGREDIENTS

AQUA

Eau filtrée et désionisée

PROPYLENE GLYCOL

Composé organique agissant comme conditionneur et humectant

POLYSORBATE – 20

Agent anti-statique et conditionneur d'origine naturelle

ADIANTUM CAPILLUS VENERIS EXTRACT

Extrait de Capillaire de Montpellier (aussi appelé Capillaire Cheveux de Vénus). Améliore l'état et la brillance des cheveux.

HYDROLYSED WHEAT PROTEIN

Protéine de blé hydrolysée, d'origine naturelle, conditionne et hydrate le cheveu.

QUARTEINIUM – 80

Dérivé de la Noix de coco, conditionne et fait briller les cheveux.

MAGNESIUM SULFATE

Antioxydant

QUARTEINIUM - 22

Agent antistatique et conditionneur

CERTIFIED ORGANIC ALOE BARBADENSIS LEAF EXTRACT

Extrait d'Aloe vera certifié biologique, substance naturelle qui apaise et hydrate le cuir chevelu

CERTIFIED ORGANIC SYMPHYTUM OFFICINALE (COMFREY) EXTRACT

Extrait de Consoude certifié biologique utilisé comme agent apaisant et hydratant.

CERTIFIED ORGANIC CITRUS GRANDIS (GRAPEFRUIT) EXTRACT

Antioxydant d'origine naturelle

CERTIFIED ORGANIC CITRUS DULCIS (ORANGE) EXTRACT

Antioxydant d'origine naturelle

PARFUM

Parfum

CETRIMONIUM CHLORIDE

Agent émulsifiant, conditionneur et conservateur.

PANTHENOL

Vitamine B d'origine végétale. Conditionneur capillaire.

INGREDIENTS (SUITE)

POLYQUATERNIUM – 10

Agent épaississant, antistatique et hydratant.

BENZYL ALCOHOL

Conservateur

METHYLCHLOROISOTHIAZOLINE

Conservateur

METHYLISOTHIAZOLINE

Conservateur

BENZOPHENONE-4

Filtre UV

TOCOPHEROL ACETATE

Vitamine E – Antioxydant naturel

HYDROXYCITRONELLOL

Substance odoriférante

tints *of* nature™ - SOIN NATUREL CUIR CHEVELU -
PRINCIPES FONDAMENTAUX

- ❖ Produit naturel à 100%
- ❖ Produit non irritant et non sensibilisant
- ❖ Réduit les irritations et les inflammations du cuir chevelu
- ❖ Améliore la peau du cuir chevelu grâce à son action apaisante
- ❖ Réduit la douleur et les risques d'inflammation
- ❖ Accroît le processus de guérison
- ❖ Ne contient pas d'ingrédient d'origine animale
- ❖ Produit non testé sur les animaux

INGREDIENTS

AQUA

Eau filtrée et désionisée

FOENICULUM VULGARE EXTRACT – FENNEL SEED EXTRACT

Extrait de Fenouil et graine de Fenouil. Aide à se protéger contre les résidus de peroxyde d'hydrogène et les radicaux libres, qui peuvent abîmer les cheveux et le cuir chevelu.

ENTEROMORPHA COMPRESSA – GREEN SEAWEED EXTRACT

Action apaisante, réduit les tiraillements et picotement de la peau.

**ALOE BARBADENSIS – ALOE VERA EXTRACT 40:1
(40 PARTS ALOE TO 1 PART WATER)**

Extrait d'Aloe vera reconnu pour ses effets apaisant et adoucissant sur la peau et le cuir chevelu

PARFUM

Parfum

GLUCOSE, GLUCOSE OXIDASE, LACTOPEROXIDASE

Conservateurs

HYDROXYETHYL CELLULOSE

Agent liant d'origine naturelle

NOUVEAU! EMBALLAGE ECOLOGIQUE

- ❖ Nouveau, design naturel, cet emballage écologique a été choisi pour les colorations Tints of Nature
- ❖ La boîte en carton est entièrement fabriquée à partir de matière recyclée

TINTS OF NATURE

1N	NOIR NATUREL	7 04326 10010 8
2N	BRUN NATUREL	7 04326 10020 7
3N	CHÂTAIN FONCE NATUREL	7 04326 10030 6
4N	CHÂTAIN NATUREL	7 04326 10040 5
5N	CHÂTAIN CLAIR NATUREL	7 04326 10050 4
6N	BLOND FONCE NATUREL	7 04326 10060 3
7N	BLOND NATUREL	7 04326 10070 2
8N	BLOND CLAIR NATUREL	7 04326 10080 1
10N	BLOND PLATINE NATUREL	7 04326 10090 0
5D	CHÂTAIN CLAIR DORE	7 04326 10100 6
7D	BLOND DORE	7 04326 10110 5
4M	CHÂTAIN ACAJOU	7 04326 10120 4
7M	BLOND ACAJOU	7 04326 10130 3
4RR	CHÂTAIN AUBURN	7 04326 10140 2
8RR	BLOND AUBURN	7 04326 10150 1
6RM	BLOND FONCE CUIVRE	7 04326 10200 3
5R	CHÂTAIN CUIVRE	7 04326 10180 8
7R	BLOND CUIVRE	7 04326 10190 7
7RL	BLOND DORE CUIVRE	7 04326 10210 2
6C	BLOND FONCE CENDRE	7 04326 10160 0
10C	BLOND CLAIR CENDRE	7 04326 10170 9
10XL	BLOND ULTRA CLAIR	7 04326 10211 9
4CH	CHOCOLAT	7 04326 10212 6
6TF	CARAMEL	7 04326 10213 3

TINTS OF NATURE SOINS DES CHEVEUX

TNSHASF	SHAMPOING SANS SULFATE	7 043262 007090
TNSHA	SHAMPOING	7 043262 003009
TNCON	APRES-SHAMPOING	7 043262 004006
TNSEAL	APRES-SHAMPOING SANS RINCAGE	7 043262 005003
LNENST	SOIN NATUREL CUIR CHEVELU	7 04326 20270 3

TINTS OF NATURE LES KITS CHEVEUX BLONDS

TNHIGH	KIT MECHEs BLONDES	7 04326 10214 0
TNLIGHT	KIT ECLAIRCISSANT	7 04326 10215 7

Q] Les teintures Tints of Nature peuvent-elles être utilisées par des personnes sous chimiothérapie?

R] Les teintures ne sont pas recommandées. Demandez l'avis de votre médecin traitant.

Q] Je suis enceinte, puis-je colorer mes cheveux?

R] Les teintures ne sont pas recommandées. Demandez l'avis de votre médecin traitant.

Q] Mes cheveux ont besoin d'une coloration mais ils sont très secs, ne risquent-ils pas d'être encore plus endommagés?

R] Les colorations Tints of Nature n'abîment pas les cheveux. Vous pouvez donc les colorer.

Q] 6 à 8 semaines après l'application de ma coloration, la couleur de mes cheveux devient plus clair, est-ce normal ?

R] Oui c'est normal, les cheveux naturels éclaircissent également. Les rayons du soleil et la pollution conduisent à ternir la couleur des cheveux. Utilisez les produits de soins pour cheveux Tints of Nature afin de protéger votre couleur et de bien nourrir et hydrater vos cheveux.

Q] Existe t'il un moyen d'ôter la coloration si je n'en suis pas satisfaite?

R] Oui mais il faut consulter un professionnel de la coiffure qui aura le produit adéquate pour cette manipulation. Il est important de lire attentivement la notice d'utilisation contenue dans la boîte de la coloration Tints of Nature, référez-vous au paragraphe sur le test de couleur.

Q] Comment atténuer les tons jaunâtre des mes cheveux blancs?

R] Les nuances cendrées sont idéales pour ce problème. Vous pouvez utiliser les couleurs 6C ou 10C.

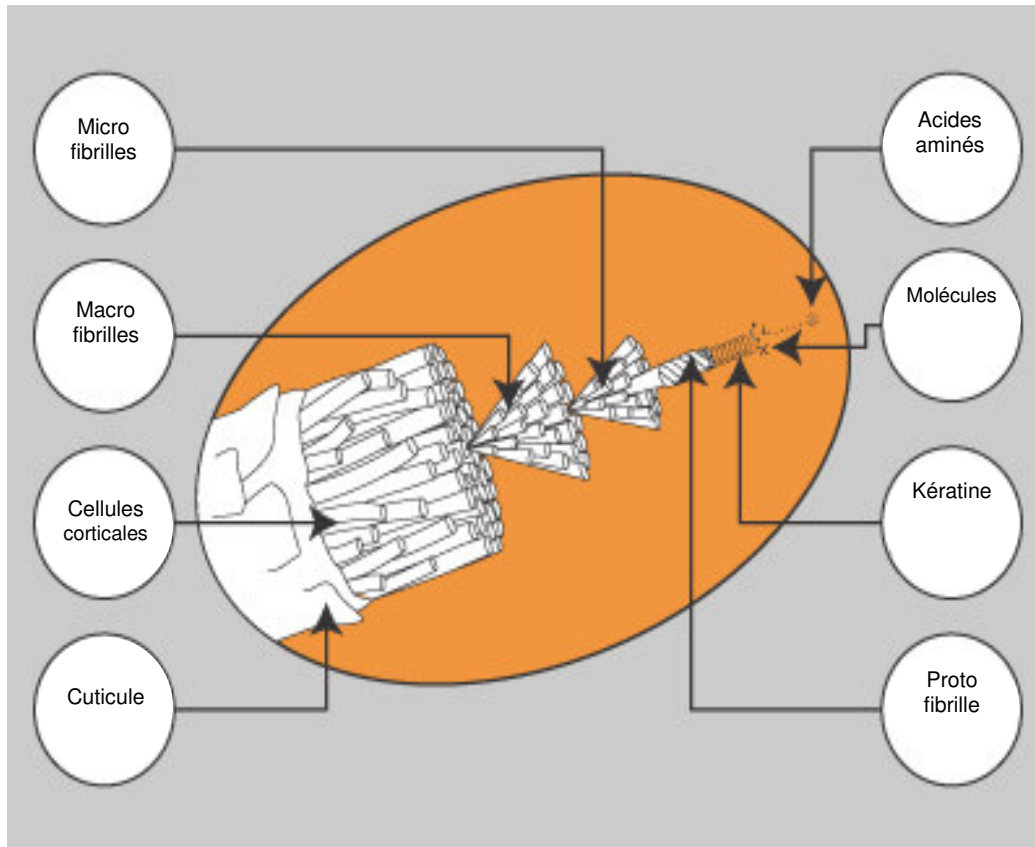
Q] A quelle fréquence dois-je colorer mes cheveux?

R] Toutes les 4 à 6 semaines.

Q] La couleur n'est pas efficace sur mes cheveux blancs, que dois-je faire?

R] Les cheveux blancs résistants à la coloration ont besoins d'être préalablement lavés. Utilisez le shampoing Tints of Nature, séchez soigneusement vos cheveux avec une serviette, puis appliquez la coloration sur cheveux humides. Vous pouvez prolonger le temps de pause jusqu'à 50 minutes.

LA STRUCTURE DU CHEVEU



- ❖ Des cheveux en bonne santé sont très résistants et un seul cheveu peut supporter une masse équivalente à celle d'un oeuf de poule.
- ❖ Contrairement à la peau, le cheveu n'est pas un tissu vivant, il n'a donc pas le moyen de se rétablir par lui-même. Son bon état de santé et sa brillance résultent de l'équilibre de son taux en protéine et de son taux d'hydratation.
- ❖ La structure interne du cheveu est composée des cellules corticales qui sont de longues cellules, unies entre elles par un ciment intercellulaire riche en acides gras. C'est ici que se maintient le taux d'hydratation du cheveu.
- ❖ L'enveloppe externe du cheveu est la cuticule. Elle est composée de cellules appelées écailles qui sont superposées les unes aux autres.
- ❖ Le taux en protéine dans le cheveu varie entre 83 et 87%. Le taux d'hydratation est d'environ 3%. Cet équilibre respecté favorisera le maintien du cheveu en bonne santé et sa résistance.

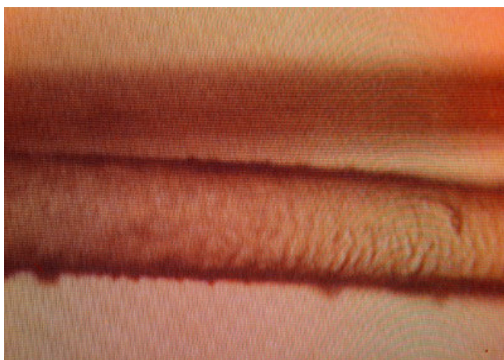
UNE COLORATION POUR CHEVEUX (SUITE)

IL EXISTE 2 TYPES DE COLORATION POUR CHEVEUX

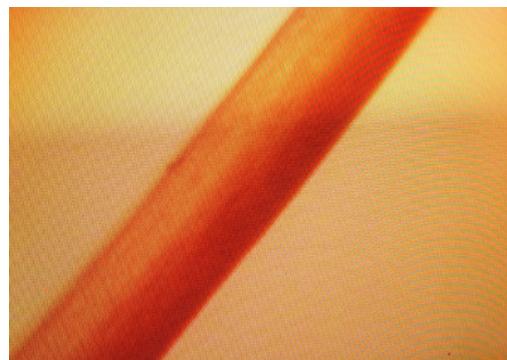
- ❖ **Couleur semi-permanente**, qui colore simplement la cuticule du cheveu. Le produit ne pénètre pas à l'intérieur du cheveu. La couleur naturelle du cheveu reste présente. La teinture s'estompe au fur et à mesure des shampoings.
- ❖ **Couleur permanente**, qui agit à l'intérieur du cheveu, et le colore de façon permanente. Pour ce faire, la couche protectrice de la cuticule doit être soulevée afin de laisser le produit colorant pénétrer le cortex du cheveu. La seule façon d'y procéder est d'agir sur le pH du cheveu, c'est pourquoi le type de coloration utilisée est si important.

IL EXISTE 2 METHODES POUR OUVRIR LA CUTICULE DU CHEVEU

- ❖ La première est d'imprégner le cheveu d'une substance à pH très élevé comme l'ammoniaque. Ce procédé amène le cheveu à un pH bien au-dessus de la normal et le fait gonfler considérablement. Cette méthode est efficace pour la coloration du cheveu mais inclut de nombreux effets secondaires et notamment abîme le cheveu.
- ❖ L'autre méthode, plus naturelle, consiste à imprégner le cheveu d'une substance qui agit comme une crème hydratante, tout en étant aussi efficace. Ce procédé adoucit et soulève légèrement la cuticule pour permettre à la couleur de pénétrer à l'intérieur du cheveu. Il s'agit de la méthode choisie par Tints of Nature.



Cheveu après une coloration conventionnelle



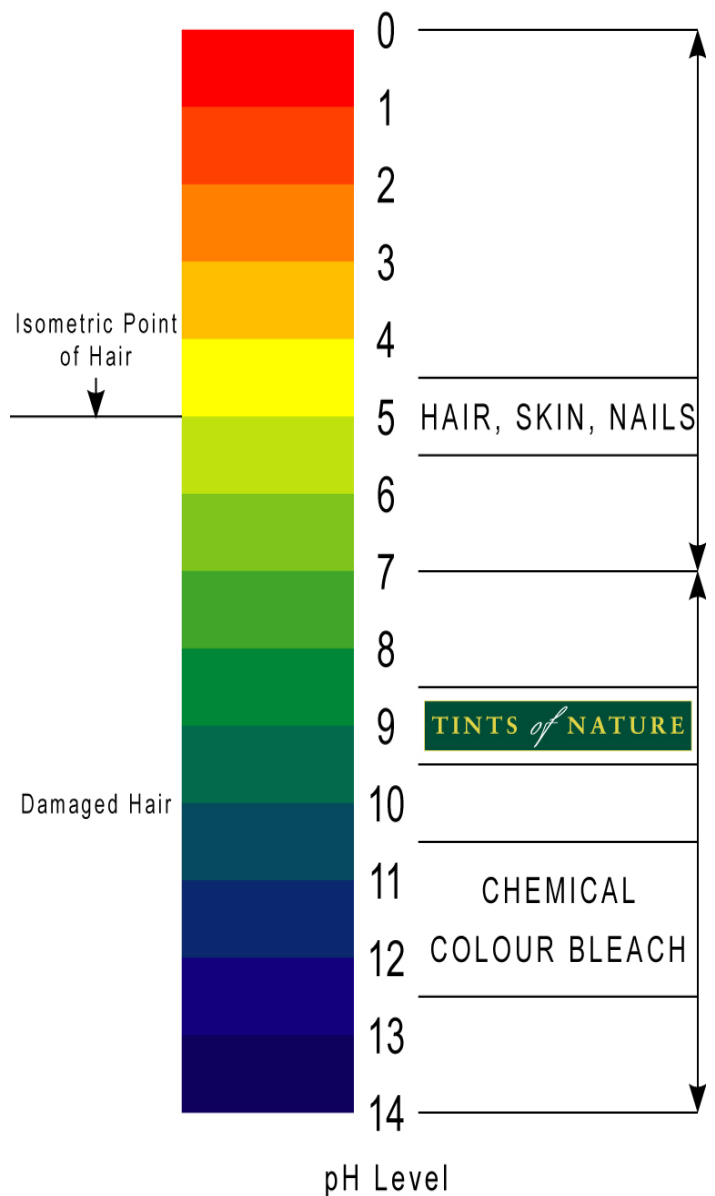
Cheveu après une coloration Tints of Nature

UNE COLORATION POUR CHEVEUX (SUITE)

EQUILIBRE DU pH

- ❖ Le pH est une mesure de l'acidité ou de la basicité.
- ❖ Le pH varie sur une échelle de 1 à 14.
- ❖ pH 7 est un pH neutre, tel que celui de l'eau pure.
- ❖ Un pH idéal pour la peau et les cheveux se situe entre 4,5 et 5,5.
- ❖ Au-dessus de pH 5,5 le cheveu commence à gonfler. Au-dessous de pH 4,5, le cheveu se rétracte.
- ❖ Le cheveu doit subir un écart de pH par rapport à son pH idéal pour que la coloration permanente se réalise.
- ❖ Pour assurer la bonne santé du cheveu, celui-ci doit retrouver son pH idéal après la coloration.

The pH Scale



UNE COLORATION POUR CHEVEUX (SUITE)

CARACTERISTIQUES ET BENEFICES

<p>Sans ammoniacque ni substituts d'ammoniacque</p>	<ul style="list-style-type: none"> • N'endommage pas les cheveux • Maintient l'hydratation naturelle et l'équilibre en protéines du cheveu. • Ne tâche pas ou très peu la peau. • Pas de risque d'inhalation d'ammoniacque
<p>Contient des ingrédients certifiés Biologiques</p>	<ul style="list-style-type: none"> • Ce produit est fabriqué le plus naturellement possible.
<p>L'écart de pH subit par le cheveu n'est pas aussi grand qu'avec une coloration conventionnelle.</p>	<ul style="list-style-type: none"> • Ceci permet de refermer la cuticule du cheveu après l'application du shampooing et de l'après-shampooing. • Donne aux cheveux un aspect naturel et brillant.
<p>Utilise du peroxyde d'hydrogène de qualité pharmaceutique</p>	<ul style="list-style-type: none"> • Réduit les irritations de la peau.
<p>Un pourcentage le plus bas possible en PPDs</p> <p>Une moyenne de 0,6%, variant de 2% à 0,01%</p>	<ul style="list-style-type: none"> • Réduit les risques de réactions allergiques.
<p>Base dérivée de produits naturels</p>	<ul style="list-style-type: none"> • Moins de substances à risque par rapport à une coloration conventionnelle